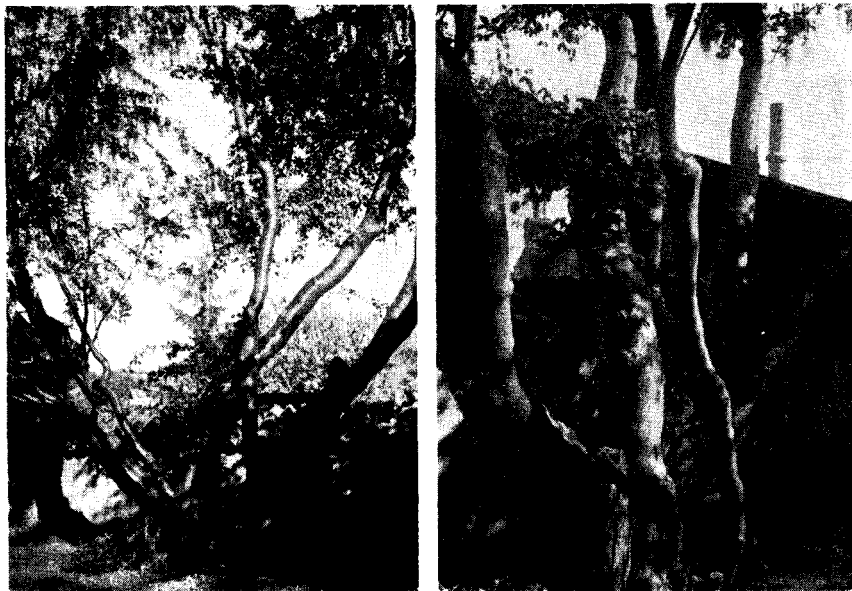


**EN KÆMPEMÆSSIG GULDREGN
PÅ SANKT JØRGENSBJERG KIRKEPLADS, ROSKILDE**

Af JOHANNES THOLLE

Omgivet af meget landlige bygninger ligger Sankt Jørgensbjerg kirke på en bakke ved Roskilde. Her har tidligere været kirkegård; men den er opgivet, og om kirken ligger nu en grønning, heget af mure og stengærder.

Ved noget renoveringsarbejde i 1951 lykkedes det at få en usædvanlig stor Guldregn, *Laburnum anagyroides* MED., frem i dagens lys. Den har stået ved muren i masser af år; hvormange skal ikke



Guldregn (*Laburnum anagyroides*) ved Sankt Jørgensbjerg kirke. Til højre detaille af stammerne. Fot. 1951, Johs. Tholle.

kunne siges, men den har hidtil været temmelig upåagtet, skønt jeg tror det er vanskeligt at finde magen til den i omfang. Guldregnen har tre stammer, der alle udgår lige ved jordoverfladen, den ene af disse er afsavet, de 2 andre deler sig ret hurtigt i 2 og 3 grene plus en fjerde, der kommer op som en ny stamme. Omfanget af grenene (stammerne) er i 1951 målt således, at de 2 tykkeste er henholdsvis 90 og 100 cm., og hele planten er mere end 8 meter høj. To grene er ved at vokse sammen, andre bærer vidne om beskadigelser.

Jeg har taget en del fotografier af kæmpen; men pladsforholdene gør det vanskeligt at få et godt indtryk af det hele; de her gengivne billeder giver kun et ufuldstændigt indtryk af den mægtige plante.